



RELATÓRIO DE PRODUTO | PRODUCT REPORT

PT	Dossiê Integral de Produto com Visão 360 Graus
EN	Comprehensive Product Dossier with 360-Degree Overview
ES	Dossier Integral del Producto con Visión de 360 Grados
FR	Dossier Complet du Produit avec Vue d'Ensemble à 360 Degrés
DE	Umfassende Produktakte mit 360-Grad-Überblick

jsl-online.com



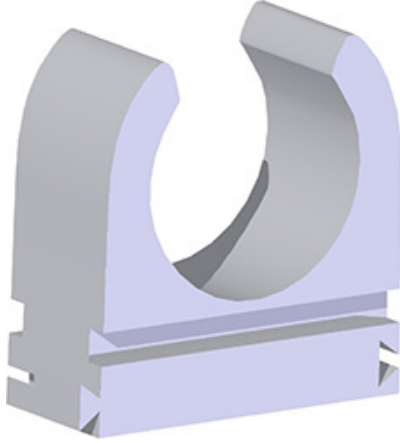
RANGE | BRAND



REF.

102

PT	Acessórios de instalação para cabos e tubos Braçadeira para tubos
EN	Installation material for cables and tubes Tube clamp
FR	Matériel de pose pour câbles et tubes Collier de tube
IT	Materiale di installazione per cavi e tubi Staffa/clip/morsetto/supporto per fissaggio tubi



DESIGNAÇÃO | DESIGNATION | DESIGNACIÓN | DÉSIGNATION

PT	Abraçadeira agrupáveis para cabos e tubos
EN	FIX SERIES 100 Groupable saddle for Cables and Conduits - 102
FR	

Descrição Detalhada | Descripción Detallada | In-Depth Description | Description Détaillée

PT Apropriado para o diâmetro do tubo: 16mm; Fechado: Não; Adequado para bainhas de proteção: Não; Material: Plástico; Qualidade do material: Outro; Tipo de acabamento: Outro; Conectável: Sim; Número máximo de tubos: 1; Tipo de fixação: Terminal; Com local para encaixe: Não; Cor: Preto

EN Suitable for pipe diameter: 16mm; Closed: No; Suitable for protective hoses: No; Material: Plastic; Material quality: Other; Surface protection: Other; Tackable: Yes; Max. number of tubes: 1; Type of fastening: Clamp; With inlay: No; Colour: Black

FR Adapté au diamètre du tube: 16mm; Fermé: Non; Adapté aux tuyaux de protection: Non; Matériau: Plastique; Qualité du matériau: Autre; Traitement de surface: Autre; Connectable: Oui; Nombre max. de tubes: 1; Type de fixation: Borne; Avec pièce intercalaire: Non; Couleur: Noir

IT Adatto per diametro tubo: 16mm; Chiuso: No; Adatto per tubi protettivi: No; Materiale: Plastica; Qualità del materiale: Altro; Protezione della superficie: Altro; Allineabile: Si; Numero max. di tubi: 1; Tipo di fissaggio: Morsetto; Con inserto: No; Colore: Nero

DIMENSÕES | DIMENSIONS | DIMENSIONES

mm

Peso | Weight | Poids

3,63

g

QTMIN

100 (Un.)

Un.

CERTIF.

Não aplicável | Not applicable | No aplicable | Non applicable

CERT. NRº	Non available Não disponível
ISSUED	Non available Não disponível.
VAL.TILL	Non available Não disponível.
NORMS	Non available Não disponível.



Product Web PT



Product Web ES



Product Web EN



Product Web FR

SKU | PHC

MF10200PRC60



EAN13-PRODUTO

5601859004857



CARACTERÍSTICAS A SALIENTAR | FEATURES TO NOTE | CARACTÉRISTIQUES À NOTER

IP Na

IK Na

PT Preto
EN Black
ES Negro
FR Noir

PT Termoplástico
EN Thermoplastic
ES Termoplástico
FR Thermoplastique

PT Temperatura
EN Temperature
ES Temperatura
FR Température

PT Agrupável
EN Groupable
ES Agruble
FR Agruble

PT Para tubos
EN For pipes
ES Para los tubos
FR Pour les tuyaux

PT Diâmetro
EN Diameter
ES Diámetro
FR Diamètre

SKU's relacionados | Related SKU's
MF10200CRC60, MF10200PRC60, MF10200CIC60
(SKU's above represent the available color options/variations)

PROPRIEDADES DA MATERIA PRIMA | RAW MATERIAL PROPERTIES | PROPRIÉTÉS DES MATIÈRES PREMIÈRES

PT **PP** Polipropileno
EN **PP** Polypropylene
ES **PP** Polipropileno
FR **PP** Polypropylène

Libre de Halogéneo **Sim**
Halogen -free **Yes**
Libre de halógeno **Sí**
Sans halogène **Oui**

PRODUCT & PACK MARKINGS

UK CA REACH CERTIFIED CE
Aplicable | No aplica **RoHS**

PROPRIEDADES TÉCNICAS | TECHNICAL PROPERTIES | PROPRIÉTÉS TECHNIQUES

TEMP-USE -15°C +90°C
TEMP-MIN -15°C
TEMP-MAX 90°C

RAL 9004
PT Preto
EN Black
ES Negro
FR Noir

Similar a Preto Sinal
Similar to Signal Black
Similaire à Negro señales
Similaire à Noir de sécurité

COLOR-RAL-URL <https://www.ralcolorchart.com/ral-classic/ral-9004-signal-black>

COLOR-HEXA #2b2b2c

COMPRIMENTO | LENGTH | LONGITUD

- mm

LARGURA | WIDTH | ANCHO

- mm

ALTURA | HEIGHT

- mm

VARIANTES DE COR DISPONÍVEIS | AVAILABLE COLOR VARIANTS

Variantes de cor disponíveis:
Creme, Preto, Cinza

Available color variants:
Cream, Black, Grey

Variantes de color disponibles:
Creme, Negro, Gris

Variante couleurs disp.:
Crème, Noir, Gris

Grey	White	Cream	Black
Brown	Green	Red	Yellow
x	x	x	x
Metal	Orange	Blue	Transpa.
x	x	x	x

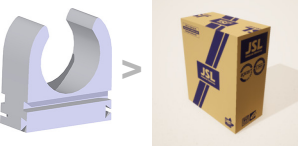
DADOS TÉCNICOS ASSOCIADOS | DATOS TÉCNICOS ASOCIADOS | RELATED TECHNICAL DATA | DONNÉES TECHNIQUES ASSOCIÉES


Não disponível Not available	Não disponível Not available		Não disponível Not available	Não disponível Not available	Não disponível Not available	Não disponível Not available	Não disponível Not available
CERTIF.	CONFOR.	DATA PT	DATOS ES	DATA EN	VIDEO	PROD. PDF	PROD. FLYER


NÍVEIS DE ACONDICIONAMENTO | LEVELS OF PACKAGING | NIVELES DE ACONDICIONAMIENTO | NIVEAUX DE CONDITIONNEMENT

PRODUCT PRODUTO PRODUCTO PRODUIT	NÍVEL LEVEL NIVELE NIVEAUX 1	NÍVEL LEVEL NIVELE NIVEAUX 2	NÍVEL LEVEL NIVELE NIVEAUX 3
102 	PackID10 	PackID48 	PackIDPaleteCX 
 3,63 g	 44 g	 821 g	 12000 g
Peso Unitário Unit Weight Poids unitaire	Peso Vazio Empty Weight Peso Vacío Poids Vide	Peso Vazio Empty Weight Peso Vacío Poids Vide	Peso Vazio Empty Weight Peso Vacío Poids Vide

ACONDICIONAMENTO | PACKAGING | ACONDICIONAMIENTO | CONDITIONNEMENT

1 Acondicionamento Nível 1 Completo Complete Level 1 Packaging Acondicionamiento Nivel 1 Completo Conditionnement Niveau 1 Complet				
	QT	100	Un.	Peso Final Nível Final Weight Level Poids final niveau
Ref: 102 x 100 Un. > PackID10				$(3,63 \times 100) + 44 =$ 407,00 g 0,407 kg

2 Acondicionamento Nível 2 Completo Complete Level 2 Packaging Acondicionamiento Nivel 2 Completo Conditionnement Niveau 2 Complet				
	QT	40	Un.	Peso Final Nível Final Weight Level Poids final niveau
PackID10 x 40 Un. > PackID48				$(407,00 \times 40) + 821 =$ 17101 g 17,10 kg

3 Acondicionamento Nível 3 Completo Complete Level 3 Packaging Acondicionamiento Nivel 3 Completo Conditionnement Niveau 3 Complet				
	QT	12	Un.	Peso Final Nível Final Weight Level Poids final niveau
PackID48 x 12Un. > PackIDPaleteCX				$(17101 \times 12) + 12000 =$ 217212 g 217,21 kg

Embalagem Primária

Primary Package

Caja Primaria

Emballage Primaire



Download em .pdf do plano da caixa primária

Descargar en .pdf el plan de la caja primaria

Download primary box plan in pdf format

Télécharger plan emballage Secondaire en PDF

https://jssl-online.com/imagensjssl/Packaging/PackID10/PackID10_JSL_CCX-5.pdf



LENGTH-PROFUNDIDADE-COMPRIMENTO-MM

WIDTH-LARGURA-MM

HEIGHT-ALTURA-MM

77mm

147mm

181mm

EXTRA INFO EMB. PRIM.
EXTRA INFO CAJA PRIM.
EXTRA INFO PRIM BOX.

REF CAIXA

PACKING-UNIT-CODE

VOLUME-CM3

ETIQUETA-ASSOCIADA

CCX*5

CT

2048,739

EtiquetaID3



Embalagem Secundária

Secondary Package

Caja Secundaria

Emballage Secondaire



Download em PDF do plano da Caixa Secundaria

Descargar en PDF el plan de la Caja Secundaria

Download Secondary Box planification in PDF

Télécharger plan emballage Secondaire en PDF

https://jssl-online.com/imagensjssl/Packaging/PackID48/PackID48_JSL_CSCX-600.pdf



LENGTH-PROFUNDIDADE-COMPRIMENTO-MM

WIDTH-LARGURA-MM

HEIGHT-ALTURA-MM

600mm

400mm

375mm

EXTRA INFO EMB. PRIM.
EXTRA INFO CAJA PRIM.
EXTRA INFO PRIM BOX.

REF CAIXA

PACKING-UNIT-CODE

VOLUME-CM3

ETIQUETA-ASSOCIADA

CSCX*600

CT

90000

EtiquetaID1



ETIQUETAS DESTA REF | LABELS OF THIS REF | ÉTIQUETTES DE CETTE RÉF

ID1

EtiquetaID1 (120 x 80)

ETIQUETA-ASSOCIADA

EtiquetaID1

mm 5 10 15 20 25 30 35 40 45 50 55 60 65 70 75 80 85 90 95 100 105 110 115 120

mm
5,3
10,6
15,9
21,2
26,5
31,8
37,1
42,4
47,7
53
58,3
63,6
68,9
74,2
79,5





Preto Black (RAL:9004)

www.jssl-online.com

Ref. **102**

Dim. **mm**

-15°C > 90°C

Qnt. **100**



Tech. Data



5601859004857

PT Abraçadeira agrupáveis para cabos e tubos

EN Stackable Saddle for cables and/or conduits

ES Abrazadera agrupable (FIX SERIE 100)

FR Abrazadera agrupable (FIX SERIE 100)

TEL (+351) 21 434 46 70 | FAX (+351) 21 435 31 50 M (+351) 91 997 50 67

Sede | Headquarters - Rua Mário Castelhana, N.º3 Zona Industrial Queluz de Baixo - Apartado 1007, 2730 - 120 Barcarena Portugal








CSCX*600

Ref. Embalagem | Packaging Ref | Réf. d'emballage

ID2

EtiquetaID3 (67 x 52) PT EN

ETIQUETA-ASSOCIADA

EtiquetaID3



CCX*5

Ref. Embalagem | Packaging Ref |
Réf. d'emballage

mm 5 10 15 20 25 30 35 40 45 50 55 60 65

mm
5,3
10,6
15,9
21,2
26,5
31,8
37,1
42,4
47,7
53

OUTRAS ETIQUETAS DESTA REF | OTHER LABELS OF THIS REF | AUTRES ÉTIQUETTES DE CETTE RÉF

Etiquetas não utilizadas na versão de Venda standard | Unused Labels in the standard Sales version | Étiquettes non utilisées dans la version standard de vente.

ID2

EtiquetaID2 (80 x 80) PT EN ES FR

mm 5 10 15 20 25 30 35 40 45 50 55 60 65 70 75 80 5 10 15 20 25 30 35 40 45 50 55 60 65 70 75 80

mm
5,3
10,6
15,9
21,2
26,5
31,8
37,1
42,4
47,7
53
58,3
63,6
68,9
74,2

JSL

DADOS DE EMPRESA | DATOS DEL FABRICANTE | MANUFACTURER DATA

SOBRE A EMPRESA | ACERCA DE LA EMPRESA | ABOUT THE COMPANY | À PROPOS DE L'ENTREPRISE

atálogo, 102, um produto JSL pertencent

MORADA FÁBRICA | FACTORY ADDRESS

Estrada das Palmeiras 34,
Queluz de Baixo
2734-504 Barcarena - Portugal

HEADQUARTERS | MORADA SEDE

Avenida Democracia N° 7
Nave 112 Planta 1
28031 Madrid - España



Tel (+351) 214 344 670
Fax (+351) 21 435 02 89

(+351) 919 975 067



(+351) 934 900 690

(+351) 962 736 709



info@jssl-online.net

<https://jssl-online.com/contactos>

NIF VAT

505286327

HEADQUARTERS SPAIN | MORADA SEDE ES

Estrada das Palmeiras 34,
Queluz de Baixo
2734-504 Barcarena - Portugal



Tel (+34) 91 332 28 28
Fax (+34) 91 332 0151



info.jssl@gmail.com

Forma Jurídica | Sociedade Anónima

PT

JSL é um fabricante de material elétrico e de telecomunicações para instalações. A empresa oferece uma variedade de produtos, incluindo Tubo VD, material de fixação, caixas estanques e muito mais. Todos os produtos são fabricados de acordo com os mais altos padrões de qualidade e são projetados para facilitar a instalação, uso e manutenção.

EN

JSL is a manufacturer of electrical and telecommunications material for installations. The company offers a variety of products, including VD Tube, fixing material, watertight boxes, and much more. All products are manufactured according to the highest quality standards and are designed to facilitate installation, use, and maintenance.

ES

JSL es un fabricante de material eléctrico y de telecomunicaciones para instalaciones. La empresa ofrece una variedad de productos, incluyendo Tubo VD, material de fijación, cajas estancas y mucho más. Todos los productos se fabrican de acuerdo con los más altos estándares de calidad y están diseñados para facilitar la instalación, el uso y el mantenimiento.

FR

JSL est un fabricant de matériel électrique et de télécommunications pour les installations. L'entreprise propose une variété de produits, y compris le Tube VD, le matériel de fixation, les boîtes étanches, et bien plus encore. Tous les produits sont fabriqués selon les normes de qualité les plus élevées et sont conçus pour faciliter l'installation, l'utilisation et la maintenance.



WEBSITE



FACEBOOK




YOUTUBE



LINKED IN

 www.jssl-online.com

 www.facebook.com/JSLmaterialeletrico/

 www.youtube.com/@JSLMaterialElectricoSAOeiras

 pt.linkedin.com/company/jssl-material-electrico-sa

A empresa Jsl - Material Eléctrico, S.A tem a sua sede localizada em Oeiras. O capital social é de € 1250000,00. Desenvolve a sua atividade principal no âmbito de Material de distribuição e de controlo para instalações eléctricas de baixa tensão. A empresa já foi conhecida no passado como JSL - MATERIAL ELÉCTRICO LDA e, mais recentemente, como JSL - MATERIAL ELÉCTRICO, S.A.

CERTIFICAÇÕES EMPRESA | CERTIFICADOS EMPRESA | COMPANY CERTIFICATIONS | CERTIFICACIONES DE L'ENTREPRISE



ENVIRONMENTAL



REACH Regulations



EN ISO 14001:2015



EN ISO 9001:2015



Dodd-frank act



IAPMEI



REPORT DATE AS OF: 2024/11/11 16:03:34

Product data 360 Marketing Dep.