



RELATÓRIO DE PRODUTO | PRODUCT REPORT

PT	Dossiê Integral de Produto com Visão 360 Graus
EN	Comprehensive Product Dossier with 360-Degree Overview
ES	Dossier Integral del Producto con Visión de 360 Grados
FR	Dossier Complet du Produit avec Vue d'Ensemble à 360 Degrés
DE	Umfassende Produktakte mit 360-Grad-Überblick

jssl-online.com



RANGE | BRAND



REF.

VD16F

PT	Tubos Tubo de plástico (instalação elétrica)
EN	Installation pipes/cable protection tubes Plastic installation tube
FR	Tubes d'installation et fourreaux Tube plastique (installation électrique)
IT	Tubi/flessibili per installazione e protezione cavi Tubo in plastica per impianti elettrici



DESIGNAÇÃO | DESIGNATION | DESIGNACIÓN | DÉSIGNATION

PT	Tubo rígido VD
EN	VD rigid tube - VD16F
FR	

Descrição Detalhada | Descripción Detallada | In-Depth Description | Description Détaillée

PT	Material: PVC; Livre de halogéneo: Não; Acabamento ignifugo: Sim; Resistência à flexão: Rígido; Com manga: Não; Classe de resistência à compressão: Pesado (classe 4); Força de impacto: Médio (classe 3); Encastrado: Não; Montagem em superfície: Sim; Adequado para instalação em madeira: Sim; Parede oca: Não; Adequado para instalação em betão: Sim; Instalação de máquinas e sistemas: Não; Adequado para instalação em subsuperfície (mesa): Não; Instalação ao ar livre: Sim; Instalação subterrânea: Não; Temperatura de operação: -5 > 60°C; Revestimento interno de alta condução: Não; Cor: Cinzento; Número RAL: 7035
----	--

EN	Material: Polyvinyl chloride (PVC); Halogen free: No; Fire retardant version: Yes; Bending strength: Rigid; With sleeve: No; Compressive strength class: Heavy (class 4); Impact strength: Medium (class 3); Flush mounted (plaster): No; Surface mounted: Yes; Suitable for installation on wood: Yes; Hollow wall: No; Suitable for concrete installation: Yes; Machine and systems installation: No; Suitable for subsurface installation (screed): No; Outdoor installation: Yes; Underground installation: No; Operation temperature: -5 > 60°C; High conducting inner coating: No; Colour: Grey; RAL-number: 7035
----	---

FR	Matériau: PVC; Sans halogène: Non; Finition ignifugée: Oui; Tenue à la flexion: Rigide; Avec manchon: Non; Classe de résistance à la compression: Lourd (classe 4); Résistance aux chocs: Moyen (classe 3); Encastré: Non; Apparent: Oui; Sur bois: Oui; Paroi creuse: Non; Installation sur du béton: Oui; Installation de machines et d'équipements: Non; Installation en sous-sol (chape de béton): Non; Installation extérieure: Oui; Sol: Non; Température de fonctionnement: -5 > 60°C; Couche interne extrêmement glissante: Non; Couleur: Gris; Numéro RAL: 7035
----	--

IT	Materiale: PVC; Senza alogeni: No; Esecuzione resistente alla fiamma: Si; Comportamento alla piegatura: Rigido; Con manicotto: No; #N/A: Pesante (classe 4, 1250 N); Resistenza agli urti: Medio (classe 3, 750 N); #N/A: No; A parete: Si; Su legno: Si; Parete forata: No; Installazione in calcestruzzo: Si; Macchine e installazione impianti: No; Adatto per installazione sotterranea (massetto): No; Installazione all'aperto: Si; Terreno: No; Temperatura d'esercizio: -5 > 60°C; Strato interno ultra scorrevole: No; Colore: Grigio; Numero RAL: 7035
----	--

JSL

DIMENSÕES | DIMENSIONS | DIMENSIONES

16x16x3000

mm

Peso | Weight | Poids

315,00

g

QTMIN

111 (Mt.)

Mt.

CERTIF.

Não aplicável | Not aplicable | No aplicable | Non applicable

CERT. NR°	Non available Não disponível
ISSUED	Non available Não disponível.
VAL.TILL	Non available Não disponível.
NORMS	Non available Não disponível.



Product Web PT



Product Web ES



Product Web EN



Product Web FR

SKU | PHC

TUVD160CIA111



EAN13-PRODUTO

5601859765161



CARACTERÍSTICAS A SALIENTAR | FEATURES TO NOTE | CARACTÉRISTIQUES À NOTER

IP Na

IK Na

PT Cinza
EN Grey
ES Gris
FR Gris

PT Termoplástico
EN Thermoplastic
ES Termoplástico
FR Thermoplastique

PT Temperatura
EN Temperature
ES Temperatura
FR Température

PT Diâmetro
EN Diameter
ES Diámetro
FR Diamètre

PT Código
EN Code
ES Código
FR Code

PT Autoextinguível
EN Self extinguishable
ES Autoextinguible
FR Auto-extinguible

SKU's relacionados | Related SKU's

TUVD160CIA111

(SKU's above represent the available color options/variations)

PROPRIEDADES DA MATERIA PRIMA | RAW MATERIAL PROPERTIES | PROPRIÉTÉS DES MATIÈRES PREMIÈRES

PT **PVC** Policloreto de vinila
EN **PVC** Polyvinyl chloride
ES **PVC** Policloruro de Vinilo
FR **PVC** Chlorure de polyvinyle

Livre de Halogéneo **Não**
Halogen -free **No**
Libre de halógeno **No**
Sans halogène **Non**

UK REACH CERTIFIED CA CE

aplicable | No aplica **RoHS**

PROPRIEDADES TÉCNICAS | TECHNICAL PROPERTIES | PROPRIÉTÉS TECHNIQUES

TEMP-USE -5°C +60°C

TEMP-MIN -5°C

TEMP-MAX 60°C

RAL 7035

PT Cinza
EN Grey
ES Gris
FR Gris

Código Cor CZ
Code Color GR
Código Color GR
Code Couleur GR

Similar a Cinza Claro
Similar to Light Grey
Similaire à Gris Luminoso
Similaire à Gris Clair

COLOR-RAL-URL <https://www.ralcolorchart.com/ral-classic/ral-7035-light-grey>

COLOR-HEXA #c5c7c4

COMPRIMENTO | LENGTH | LONGITUD

3000 mm

LARGURA | WIDTH | ANCHO

16 mm

ALTURA | HEIGHT

16 mm

VARIANTES DE COR DISPONÍVEIS | AVAILABLE COLOR VARIANTS

Variantes de cor disponíveis:
Disponível apenas em Cinza

Available color variants:
Only available in Grey

Grey	White	Cream	Black
	X	X	X
Brown	Green	Red	Yellow
X	X	X	X
Metal	Orange	Blue	Transpa.
X	X	X	X

Variantes de color disponibles:
Sólo disponible en Gris

Variantes couleurs disp.:
Disponible seulement en Gris

DADOS TÉCNICOS ASSOCIADOS | DATOS TÉCNICOS ASOCIADOS | RELATED TECHNICAL DATA | DONNÉES TECHNIQUES ASSOCIÉES

Não disponível Not available	Não disponível Not available				Não disponível Not available	Não disponível Not available	Não disponível Not available
CERTIF.	CONFOR.	DATA PT	DATOS ES	DATA EN	VIDEO	PROD. PDF	PROD. FLYER

ID Groupe

EG000002

Description Groupe

Tubes d'installation et fourreaux

ID Classe

EC001174

Description Classe

Tube plastique (installation électrique)

Caractéristiques du produit

Matériau: PVC; Sans halogène: Non; Finition ignifugée: Oui; Tenue à la flexion: Rigide; Avec manchon: Non; Classe de résistance à la compression: Lourd (classe 4); Résistance aux chocs: Moyen (classe 3); Encastré: Non; Apparent: Oui; Sur bois: Oui; Paroi creuse: Non; Installation sur du béton: Oui; Installation de machines et d'équipements: Non; Installation en sous-sol (chape de béton): Non; Installation extérieure: Oui; Sol: Non; Température de fonctionnement: -5 > 60°C; Couche interne extrêmement glissante: Non; Couleur: Gris; Numéro RAL: 7035

ID	DESCRIPTION DES CARACTÉRISTIQUES	ATTRIBUT DE LA CARACTÉRISTIQUE	UNITÉ	DESCRIPTION DE L'UNITÉ
EF002169	Matériau	PVC		
EF000025	Sans halogène	Non		
EF004471	Finition ignifugée	Oui		
EF005660	Tenue à la flexion	Rigide		
EF006023	Avec manchon	Non		
EF004611	Classe de résistance à la compression	Lourd (classe 4)		
EF004293	Résistance aux chocs	Moyen (classe 3)		
EF003680	Encastré	Non		
EF003681	Apparent	Oui		
EF003687	Sur bois	Oui		
EF003688	Paroi creuse	Non		
EF003682	Installation sur du béton	Oui		
EF003683	Installation de machines et d'équipements	Non		
EF003685	Installation en sous-sol (chape de béton)	Non		
EF003686	Installation extérieure	Oui		
EF003689	Sol	Non		
EF002393	Température de fonctionnement	-5 > 60	°C	Degré Celsius
EF007856	Couche interne extrêmement glissante	Non		
EF000007	Couleur	Gris		
EF000116	Numéro RAL	7035		

NÍVEIS DE ACONDICIONAMENTO | LEVELS OF PACKAGING | NIVELES DE ACONDICIONAMIENTO | NIVEAUX DE CONDITIONNEMENT

PRODUCT | PRODUTO
PRODUCTO | PRODUIT

VD16F



315,00 g

Peso Unitário | Unit Weight |
Poids unitaire

NÍVEL | LEVEL
NIVELE | NIVEAUX **1**

PackIDAtado16



50 g

Peso Vazio | Empty Weight | Peso
Vacío | Poids Vide

NÍVEL | LEVEL
NIVELE | NIVEAUX **2**

PackIDPaleteTU16


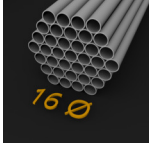


44000 g

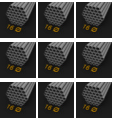
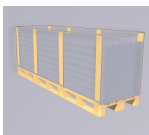
Peso Vazio | Empty Weight | Peso
Vacío | Poids Vide

ACONDICIONAMENTO | PACKAGING | ACONDICIONAMIENTO | CONDITIONNEMENT

1 Acondicionamento Nível 1 Completo | Complete Level 1 Packaging
Acondicionamiento Nivel 1 Completo | Conditionnement Niveau 1 Complet

 > 	QT	37	Un.	Peso Final Nivel Final Weight Level Poids final niveau
Ref: VD16F x 37 Un. > PackIDAtado16				(315,00 x 37) + 50 = 11705,00 g
				11,705 kg

2 Acondicionamento Nível 2 Completo | Complete Level 2 Packaging
Acondicionamiento Nivel 2 Completo | Conditionnement Niveau 2 Complet

 > 	QT	111	Un.	Peso Final Nivel Final Weight Level Poids final niveau
PackIDAtado16 x 111 Un. > PackIDPaleteTU16				(11705,00 x 111) + 44000 = 1343255 g
				1343,26 kg

Embalagem Primária

Primary Package

Caja Primaria

Emballage Primaire



Download em .pdf do plano da caixa primária

Descargar en .pdf el plan de la caja primaria

Download primary box plan in pdf format

Télécharger plan emballage Secondaire en PDF

LENGTH-PROFUNDIDADE-COMPRIMENTO-MM

WIDTH-LARGURA-MM

HEIGHT-ALTURA-MM

3000mm

110mm

98mm

EXTRA INFO EMB. PRIM.
EXTRA INFO CAJA PRIM.
EXTRA INFO PRIM BOX.

REF CAIXA

PACKING-UNIT-CODE

VOLUME-CM3

ETIQUETA-ASSOCIADA

ATADO

32340

EtiquetaID1



Embalagem Secundária

Secondary Package

Caja Secundaria

Emballage Secondaire



Download em PDF do plano da Caixa Secundaria

Descargar en PDF el plan de la Caja Secundaria

Download Secondary Box planification in PDF

Télécharger plan emballage Secondaire en PDF

LENGTH-PROFUNDIDADE-COMPRIMENTO-MM

WIDTH-LARGURA-MM

HEIGHT-ALTURA-MM

3000mm

1200mm

2000mm

EXTRA INFO EMB. PRIM.
EXTRA INFO CAJA PRIM.
EXTRA INFO PRIM BOX.

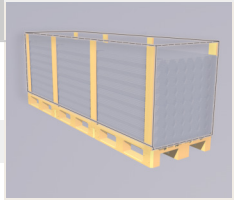
REF CAIXA

PACKING-UNIT-CODE

VOLUME-CM3

ETIQUETA-ASSOCIADA

7200000



ETIQUETAS DESTA REF | LABELS OF THIS REF | ÉTIQUETTES DE CETTE RÉF

ID1

EtiquetaID1 (120 x 80)

ETIQUETA-ASSOCIADA

mm 5 10 15 20 25 30 35 40 45 50 55 60 65 70 75 80 85 90 95 100 105 110 115 120

mm

5,3

10,6

15,9

21,2

26,5

31,8

37,1

42,4

47,7

53

58,3

63,6

68,9

74,2

79,5



www.jsl-online.com

Ref. VD16F

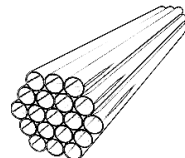
Dim. 16x16x3000mm

-5°C > 60°C

Qnt. 111



Tech. Data



PVC

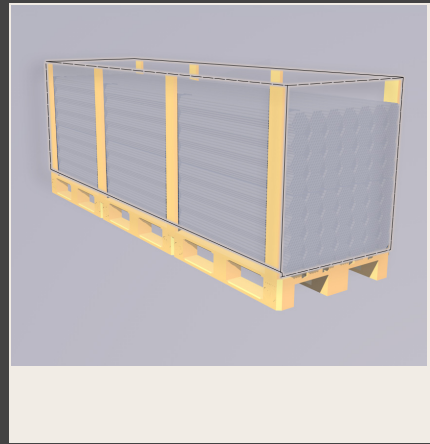


5601859765161



TEL (+351) 21 434 46 70 | FAX (+351) 21 435 31 50 M (+351) 91 997 50 67

Sede | Headquarters - Rua Mário Castelhana, N.º3 Zona Industrial Queluz de Baixo - Apartado 1007, 2730 - 120 Barcarena Portugal



Ref. Embalagem | Packaging Ref | Réf. d'emballage

ID2

EtiquetaID3 (67 x 52) PT EN

ETIQUETA-ASSOCIADA

EtiquetaID1

16 Ø

ATADO

Ref. Embalagem | Packaging Ref |
Réf. d'emballage

mm 5 10 15 20 25 30 35 40 45 50 55 60 65

mm
5,3
10,6
15,9
21,2
26,5
31,8
37,1
42,4
47,7
53

JSL Material Eléctrico
VD16F Cinza Grey (RAL:7035)
www.jsl-online.com

16x16x3000mm SKU TUV160CIA111

PT Tubo rígido VD
EN VD rigid conduit

IP IK -5°C > 60°C Qnt. 111

PVC 2024/11/12 18:46:01

Sede | Headquarters - Rua Mário Castelhana, Nº3, Zona Industrial Queluz de Baixo - Apartado 1007, 2730 - 120 Barcarena Portugal

CE RoHS REACH

OUTRAS ETIQUETAS DESTA REF | OTHER LABELS OF THIS REF | AUTRES ÉTIQUETTES DE CETTE RÉF

Etiquetas não utilizadas na versão de Venda standard | Unused Labels in the standard Sales version | Étiquettes non utilisées dans la version standard de vente.

ID2

EtiquetaID2 (80 x 80) PT EN ES FR

mm 5 10 15 20 25 30 35 40 45 50 55 60 65 70 75 80 5 10 15 20 25 30 35 40 45 50 55 60 65 70 75 80

mm
5,3
10,6
15,9
21,2
26,5
31,8
37,1
42,4
47,7
53
58,3
63,6
68,9
74,2

JSL Material Eléctrico
111 Qnt. -5°C > 60°C

PT Tubo rígido VD
EN VD rigid conduit
ES Tubo rígido VD
FR Tubo rígido VD

IP IK

190,8

REF VD16F
DIM. 16x16x3000mm

Cinza Grey (RAL:7035) 5601859765161

60 YEARS REACH RoHS CE www.jsl-online.com

JSL Material Eléctrico

Sede | Headquarters:
Rua Mário Castelhana, nº3
Zona Industrial Queluz de Baixo,
Apartado 1007, 2730 - 120 Barcarena - Portugal

Tel (+351) 21 434 46 70 - Fax (351) 21 435 31 50
M (+351) 93 490 06 90 - (+351) 96 273 67 09

PT RECLAMAÇÕES DE QUALIDADE
As eventuais reclamações de qualidade são vistas na JSL como uma oportunidade de melhoria. Procuraremos ajudar rapidamente a resolver a situação. Apresente uma amostra do produto ou, se tal não for possível, fotografias representativas, por e-mail. Caso também disponha, será útil uma imagem das características marcadas no produto ou na etiqueta de embalagem.

EN QUALITY CLAIMS
The eventual quality claimings are seeing in JSL as improvement opportunities. We'll make all the efforts to help you quickly. Please send us a product sample or, if it's not possible, clarifying photos. If available, it will be also helpful an image of the characteristics marked on the product or on the package label.

FR RÉCLAMATIONS DE QUALITÉ
Des éventuelles réclamations de qualité sont considérées comme des opportunités d'amélioration dans JSL. Nous irons faire tous les efforts pour vous aider rapidement, par messagerie. Si aussi disponible, une image des caractéristiques marquées sur le produit ou sur l'étiquette d'emballage seront aussi utiles.

ES RECLAMACIONES DE CALIDAD
Cualquier reclamación de calidad se toma en consideración en JSL como una oportunidad de mejora. Nosotros iremos ayudar a resolver rápidamente la situación. Por favor nos envíe una muestra del producto o, si no es posible, fotografías representativas, por correo electrónico. Además, si también está disponible, será útil una imagen de las características marcadas en el producto o en la etiqueta del embalaje.

www.jsl-online.com

JSL

DADOS DE EMPRESA | DATOS DEL FABRICANTE | MANUFACTURER DATA

SOBRE A EMPRESA | ACERCA DE LA EMPRESA | ABOUT THE COMPANY | À PROPOS DE L'ENTREPRISE

, um produto JSL pertencente à família c

MORADA FÁBRICA | FACTORY ADDRESS

Estrada das Palmeiras 34,
Queluz de Baixo
2734-504 Barcarena - Portugal

HEADQUARTERS | MORADA SEDE

Avenida Democracia N° 7
Nave 112 Planta 1
28031 Madrid - España

Tel (+351) 214 344 670
Fax (+351) 21 435 02 89

(+351) 919 975 067

(+351) 934 900 690

(+351) 962 736 709

info@jssl-online.net

<https://jssl-online.com/contactos>

NIF VAT

505286327

HEADQUARTERS SPAIN | MORADA SEDE ES

Estrada das Palmeiras 34,
Queluz de Baixo
2734-504 Barcarena - Portugal

Tel (+34) 91 332 28 28

Fax (+34) 91 332 0151

info.jssl@gmail.com

Forma Jurídica | Sociedade Anónima

PT JSL é um fabricante de material elétrico e de telecomunicações para instalações. A empresa oferece uma variedade de produtos, incluindo Tubo VD, material de fixação, caixas estanques e muito mais. Todos os produtos são fabricados de acordo com os mais altos padrões de qualidade e são projetados para facilitar a instalação, uso e manutenção.

EN JSL is a manufacturer of electrical and telecommunications material for installations. The company offers a variety of products, including VD Tube, fixing material, watertight boxes, and much more. All products are manufactured according to the highest quality standards and are designed to facilitate installation, use, and maintenance.

ES JSL es un fabricante de material eléctrico y de telecomunicaciones para instalaciones. La empresa ofrece una variedad de productos, incluyendo Tubo VD, material de fijación, cajas estancas y mucho más. Todos los productos se fabrican de acuerdo con los más altos estándares de calidad y están diseñados para facilitar la instalación, el uso y el mantenimiento.

FR JSL est un fabricant de matériel électrique et de télécommunications pour les installations. L'entreprise propose une variété de produits, y compris le Tube VD, le matériel de fixation, les boîtes étanches, et bien plus encore. Tous les produits sont fabriqués selon les normes de qualité les plus élevées et sont conçus pour faciliter l'installation, l'utilisation et la maintenance.



WEBSITE



FACEBOOK




YOUTUBE




LINKED IN

 www.jssl-online.com

 www.facebook.com/JSLmaterialeletrico/

 www.youtube.com/@JSLMaterialElectricoSAOeiras

 pt.linkedin.com/company/jssl-material-electrico-sa

A empresa Jsl - Material Eléctrico, S.A tem a sua sede localizada em Oeiras. O capital social é de € 1250000,00. Desenvolve a sua atividade principal no âmbito de Material de distribuição e de controlo para instalações eléctricas de baixa tensão. A empresa já foi conhecida no passado como JSL - MATERIAL ELÉCTRICO LDA e, mais recentemente, como JSL - MATERIAL ELÉCTRICO, S.A.

CERTIFICAÇÕES EMPRESA | CERTIFICADOS EMPRESA | COMPANY CERTIFICATIONS | CERTIFICACIONES DE L'ENTREPRISE



ENVIRONMENTAL



REACH Regulations



EN ISO 14001:2015



EN ISO 9001:2015



Dodd-frank act



IAPMEI



REPORT DATE AS OF: 2024/11/12 18:46:01

Product data 360 Marketing Dep.