



RELATÓRIO DE PRODUTO | PRODUCT REPORT

PT	Dossiê Integral de Produto com Visão 360 Graus
EN	Comprehensive Product Dossier with 360-Degree Overview
ES	Dossier Integral del Producto con Visión de 360 Grados
FR	Dossier Complet du Produit avec Vue d'Ensemble à 360 Degrés
DE	Umfassende Produktakte mit 360-Grad-Überblick

jsl-online.com



RANGE | BRAND



REF.

VD32

PT	Tubos Tubo de plástico (instalação elétrica)
EN	Installation pipes/cable protection tubes Plastic installation tube
FR	Tubes d'installation et fourreaux Tube plastique (installation électrique)
IT	Tubi/flessibili per installazione e protezione cavi Tubo in plastica per impianti elettrici



DESIGNAÇÃO | DESIGNATION | DESIGNACIÓN | DÉSIGNATION

PT	Tubo rígido VD
EN	VD rigid tube - VD32
FR	

Descrição Detalhada | Descripción Detallada | In-Depth Description | Description Détaillée

PT	Material: PVC; Livre de halogéneo: Não; Acabamento ignifugo: Sim; Resistência à flexão: Rígido; Com manga: Não; Classe de resistência à compressão: Pesado (classe 4); Força de impacto: Pesado (classe 4); Encastrado: Não; Montagem em superfície: Sim; Adequado para instalação em madeira: Sim; Parede oca: Não; Adequado para instalação em betão: Sim; Instalação de máquinas e sistemas: Não; Adequado para instalação em subsuperfície (mesa): Não; Instalação ao ar livre: Sim; Instalação subterrânea: Não; Diâmetro interno: 28.4mm; Diâmetro externo: 32mm; Temperatura de operação: -5 > 60°C; Revestimento interno de alta condução: Não; Cor: Cinzento; Número RAL: 7035
----	---

EN	Material: Polyvinyl chloride (PVC); Halogen free: No; Fire retardant version: Yes; Bending strength: Rigid; With sleeve: No; Compressive strength class: Heavy (class 4); Impact strength: Heavy (class 4); Flush mounted (plaster): No; Surface mounted: Yes; Suitable for installation on wood: Yes; Hollow wall: No; Suitable for concrete installation: Yes; Machine and systems installation: No; Suitable for subsurface installation (screed): No; Outdoor installation: Yes; Underground installation: No; Inner diameter: 28.4mm; Outer diameter: 32mm; Operation temperature: -5 > 60°C; High conducting inner coating: No; Colour: Grey; RAL-number: 7035
----	--

FR	Matériau: PVC; Sans halogène: Non; Finition ignifugée: Oui; Tenue à la flexion: Rigide; Avec manchon: Non; Classe de résistance à la compression: Lourd (classe 4); Résistance aux chocs: Lourd (classe 4); Encastré: Non; Apparent: Oui; Sur bois: Oui; Paroi creuse: Non; Installation sur du béton: Oui; Installation de machines et d'équipements: Non; Installation en sous-sol (chape de béton): Non; Installation extérieure: Oui; Sol: Non; Diamètre intérieur: 28.4mm; Diamètre externe: 32mm; Température de fonctionnement: -5 > 60°C; Couche interne extrêmement glissante: Non; Couleur: Gris; Numéro RAL: 7035
----	--

IT	Materiale: PVC; Senza alogeni: No; Esecuzione resistente alla fiamma: Si; Comportamento alla piegatura: Rígido; Con manicotto: No; #N/A: Pesante (classe 4, 1250 N); Resistenza agli urti: Pesante (classe 4, 1250 N); #N/A: No; A parete: Si; Su legno: Si; Parete forata: No; Installazione in calcestruzzo: Si; Macchine e installazione impianti: No; Adatto per installazione sotterranea (massetto): No; Installazione all'aperto: Si; Terreno: No; Diametro interno: 28.4mm; Diametro esterno: 32mm; Temperatura d'esercizio: -5 > 60°C; Strato interno ultra scorrevole: No; Colore: Grigio; Numero RAL: 7035
----	---

JSL

DIMENSÕES | DIMENSIONS | DIMENSIONES

32x32x3000

mm

Peso | Weight | Poids

786,00

g

QTMIN

57 (Mt.)

Mt.

CERTIF.

Não aplicável | Not aplicable | No aplicable | Non applicable

CERT. NR°	CERTIF_ABT039-2010
ISSUED	2010/12/15
VAL.TILL	2015/12/14
NORMS	EN 61386-1:2008+A1:2019 EN 61386-2:2004+A1:2010



Product Web PT



Product Web ES



Product Web EN



Product Web FR

SKU | PHC

TUVD320CIA57



EAN13-PRODUTO

5601859765321



CARACTERÍSTICAS A SALIENTAR | FEATURES TO NOTE | CARACTÉRISTIQUES À NOTER

IP Na

IK Na

PT Cinza
EN Grey
ES Gris
FR Gris

PT Termoplástico
EN Thermoplastic
ES Termoplástico
FR Thermoplastique

PT Temperatura
EN Temperature
ES Temperatura
FR Température

PT Diâmetro
EN Diameter
ES Diámetro
FR Diamètre

PT Código
EN Code
ES Código
FR Code

PT Autoextinguível
EN Self extinguishable
ES Autoextinguible
FR Auto-extinguible

SKU's relacionados | Related SKU's
TUVD320CIA57, TUVD320CRA57
(SKU's above represent the available color options/variations)

PROPRIEDADES DA MATERIA PRIMA | RAW MATERIAL PROPERTIES | PROPRIÉTÉS DES MATIÈRES PREMIÈRES

PT **PVC** Policloreto de vinila
EN **PVC** Polyvinyl chloride
ES **PVC** Policloruro de Vinilo
FR **PVC** Chlorure de polyvinyle

Libre de Halogéneo **Não**
Halogen -free **No**
Libre de halógeno **No**
Sans halogène **Non**

PRODUCT & PACK MARKINGS

UK CA REACH CERTIFIED CE
Aplicable | No aplica **RoHS**

PROPRIEDADES TÉCNICAS | TECHNICAL PROPERTIES | PROPRIÉTÉS TECHNIQUES

TEMP-USE -5°C +60°C
TEMP-MIN -5°C
TEMP-MAX 60°C

RAL 7035
PT Cinza Código Cor CZ
EN Grey Code Color GR
ES Gris Código Color GR
FR Gris Code Couleur GR

Similar a Cinza Claro
Similar to Light Grey
Similaire à Gris Luminoso
Similaire à Gris Clair

COLOR-RAL-URL <https://www.ralcolorchart.com/ral-classic/ral-7035-light-grey>

COLOR-HEXA #c5c7c4

COMPRIMENTO | LENGTH | LONGITUD 3000 mm
LARGURA | WIDTH | ANCHO 32 mm
ALTURA | HEIGHT 32 mm

VARIANTES DE COR DISPONÍVEIS | AVAILABLE COLOR VARIANTS

Variantes de cor disponíveis: Cinza, Creme
Available color variants: Grey, Cream

Variantes de color disponibles: Gris, Creme
Variantes couleurs disp.: Gris, Crème

Grey	White	Cream	Black
Brown	Green	Red	Yellow
Metal	Orange	Blue	Transpa.

DADOS TÉCNICOS ASSOCIADOS | DATOS TÉCNICOS ASOCIADOS | RELATED TECHNICAL DATA | DONNÉES TECHNIQUES ASSOCIÉES

Não disponível Not available	Não disponível Not available				Não disponível Not available	Não disponível Not available	Não disponível Not available
CERTIF.	CONFOR.	DATA PT	DATOS ES	DATA EN	VIDEO	PROD. PDF	PROD. FLYER

ID Grupo

EG000002

Descrição Grupo

Tubos

ID Classe

EC001174

Descrição Classe

Tubo de plástico (instalação elétrica)

Características de Produto

Material: PVC; Livre de halogéneo: Não; Acabamento ignífugo: Sim; Resistência à flexão: Rígido; Com manga: Não; Classe de resistência à compressão: Pesado (classe 4); Força de impacto: Pesado (classe 4); Encastrado: Não; Montagem em superfície: Sim; Adequado para instalação em madeira: Sim; Parede oca: Não; Adequado para instalação em betão: Sim; Instalação de máquinas e sistemas: Não; Adequado para instalação em subsuperfície (mesa): Não; Instalação ao ar livre: Sim; Instalação subterrânea: Não; Diâmetro interno: 28.4mm; Diâmetro externo: 32mm; Temperatura de operação: -5 > 60°C; Revestimento interno de alta condução: Não; Cor: Cinzento; Número RAL: 7035

ID	DESCRIÇÃO DA CARACTERÍSTICA	ATRIBUTO DA CARACTERÍSTICA	UNIDADE	DESCRIÇÃO DA UNIDADE
EF002169	Material	PVC		
EF000025	Livre de halogéneo	Não		
EF004471	Acabamento ignífugo	Sim		
EF005660	Resistência à flexão	Rígido		
EF006023	Com manga	Não		
EF004611	Classe de resistência à compressão	Pesado (classe 4)		
EF004293	Força de impacto	Pesado (classe 4)		
EF003680	Encastrado	Não		
EF003681	Montagem em superfície	Sim		
EF003687	Adequado para instalação em madeira	Sim		
EF003688	Parede oca	Não		
EF003682	Adequado para instalação em betão	Sim		
EF003683	Instalação de máquinas e sistemas	Não		
EF003685	Adequado para instalação em subsuperfície (mesa)	Não		
EF003686	Instalação ao ar livre	Sim		
EF003689	Instalação subterrânea	Não		
EF000065	Diâmetro interno	28,4	mm	Milímetros
EF000015	Diâmetro externo	32	mm	Milímetros
EF002393	Temperatura de operação	-5 > 60	°C	Grau Celsius
EF007856	Revestimento interno de alta condução	Não		
EF000007	Cor	Cinzento		
EF000116	Número RAL	7035		

ID Groupe

EG000002

Description Groupe

Tubes d'installation et fourreaux

ID Classe

EC001174

Description Classe

Tube plastique (installation électrique)

Caractéristiques du produit

Matériau: PVC; Sans halogène: Non; Finition ignifugée: Oui; Tenue à la flexion: Rigide; Avec manchon: Non; Classe de résistance à la compression: Lourd (classe 4); Résistance aux chocs: Lourd (classe 4); Encastré: Non; Apparent: Oui; Sur bois: Oui; Paroi creuse: Non; Installation sur du béton: Oui; Installation de machines et d'équipements: Non; Installation en sous-sol (chape de béton): Non; Installation extérieure: Oui; Sol: Non; Diamètre intérieur: 28.4mm; Diamètre externe: 32mm; Température de fonctionnement: -5 > 60°C; Couche interne extrêmement glissante: Non; Couleur: Gris; Numéro RAL: 7035

ID	DESCRIPTION DES CARACTÉRISTIQUES	ATTRIBUT DE LA CARACTÉRISTIQUE	UNITÉ	DESCRIPTION DE L'UNITÉ
EF002169	Matériau	PVC		
EF000025	Sans halogène	Non		
EF004471	Finition ignifugée	Oui		
EF005660	Tenue à la flexion	Rigide		
EF006023	Avec manchon	Non		
EF004611	Classe de résistance à la compression	Lourd (classe 4)		
EF004293	Résistance aux chocs	Lourd (classe 4)		
EF003680	Encastré	Non		
EF003681	Apparent	Oui		
EF003687	Sur bois	Oui		
EF003688	Paroi creuse	Non		
EF003682	Installation sur du béton	Oui		
EF003683	Installation de machines et d'équipements	Non		
EF003685	Installation en sous-sol (chape de béton)	Non		
EF003686	Installation extérieure	Oui		
EF003689	Sol	Non		
EF000065	Diamètre intérieur	28,4	mm	Millimètre
EF000015	Diamètre externe	32	mm	Millimètre
EF002393	Température de fonctionnement	-5 > 60	°C	Degré Celsius
EF007856	Couche interne extrêmement glissante	Non		
EF000007	Couleur	Gris		
EF000116	Numéro RAL	7035		

NÍVEIS DE ACONDICIONAMENTO | LEVELS OF PACKAGING | NIVELES DE ACONDICIONAMIENTO | NIVEAUX DE CONDITIONNEMENT

PRODUCT | PRODUTO
PRODUCTO | PRODUIT

VD32



786,00 g

Peso Unitário | Unit Weight |
Poids unitaire

NÍVEL | LEVEL
NIVELE | NIVEAUX **1**

PackIDAtado32



50 g

Peso Vazio | Empty Weight | Peso
Vacio | Poids Vide

NÍVEL | LEVEL
NIVELE | NIVEAUX **2**

PackIDPaleteTU32

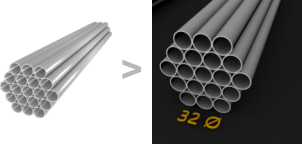


44000 g

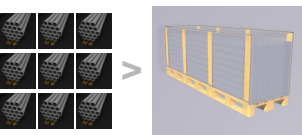
Peso Vazio | Empty Weight | Peso
Vacio | Poids Vide

ACONDICIONAMENTO | PACKAGING | ACONDICIONAMIENTO | CONDITIONNEMENT

1 Acondicionamento Nível 1 Completo | Complete Level 1 Packaging
Acondicionamiento Nivel 1 Completo | Conditionnement Niveau 1 Complet

	QT	19	Un.	Peso Final Nivel Final Weight Level Poids final niveau
Ref: VD32 x 19 Un. > PackIDAtado32				(786,00 x 19) + 50 = 14984,00 g 14,984 kg

2 Acondicionamento Nível 2 Completo | Complete Level 2 Packaging
Acondicionamiento Nivel 2 Completo | Conditionnement Niveau 2 Complet

	QT	57	Un.	Peso Final Nivel Final Weight Level Poids final niveau
PackIDAtado32 x 57 Un. > PackIDPaleteTU32				(14984,00 x 57) + 44000 = 898088 g 898,09 kg

Embalagem Primária

Primary Package

Caja Primaria

Emballage Primaire



Download em .pdf do plano da caixa primária

Descargar en .pdf el plan de la caja primaria

Download primary box plan in pdf format

Télécharger plan emballage Secondaire en PDF

LENGTH-PROFUNDIDADE-COMPRIMENTO-MM

WIDTH-LARGURA-MM

HEIGHT-ALTURA-MM

3000mm

158mm

145mm

EXTRA INFO EMB. PRIM.
EXTRA INFO CAJA PRIM.
EXTRA INFO PRIM BOX.

REF CAIXA

PACKING-UNIT-CODE

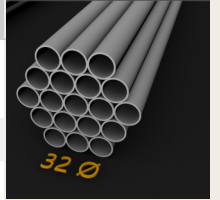
VOLUME-CM3

ETIQUETA-ASSOCIADA

ATADO

68730

EtiquetaID1



Embalagem Secundária

Secondary Package

Caja Secundaria

Emballage Secondaire



Download em PDF do plano da Caixa Secundaria

Descargar en PDF el plan de la Caja Secundaria

Download Secondary Box planification in PDF

Télécharger plan emballage Secondaire en PDF

LENGTH-PROFUNDIDADE-COMPRIMENTO-MM

WIDTH-LARGURA-MM

HEIGHT-ALTURA-MM

3000mm

1200mm

2000mm

EXTRA INFO EMB. PRIM.
EXTRA INFO CAJA PRIM.
EXTRA INFO PRIM BOX.

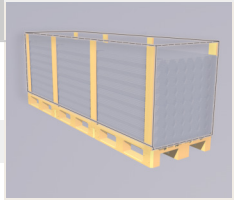
REF CAIXA

PACKING-UNIT-CODE

VOLUME-CM3

ETIQUETA-ASSOCIADA

7200000



ETIQUETAS DESTA REF | LABELS OF THIS REF | ÉTIQUETTES DE CETTE RÉF

ID1

EtiquetaID1 (120 x 80)

ETIQUETA-ASSOCIADA

mm 5 10 15 20 25 30 35 40 45 50 55 60 65 70 75 80 85 90 95 100 105 110 115 120

mm

5,3
10,6
15,9
21,2
26,5
31,8
37,1
42,4
47,7
53
58,3
63,6
68,9
74,2
79,5



www.jsl-online.com

Ref. VD32

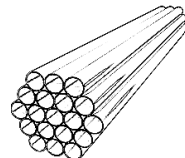
Dim. 32x32x3000mm

-5°C > 60°C

Qnt. 57



Tech. Data



PVC

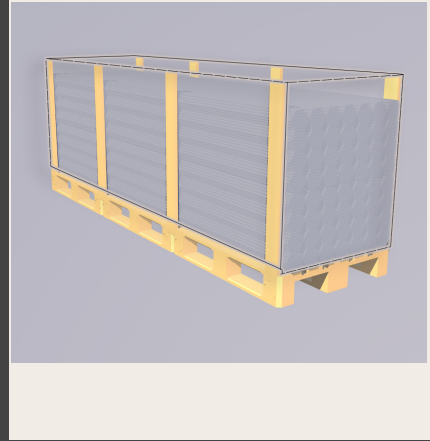


5601859765321



TEL (+351) 21 434 46 70 | FAX (+351) 21 435 31 50 M (+351) 91 997 50 67

Sede | Headquarters - Rua Mário Castelhana, N.º3 Zona Industrial Queluz de Baixo - Apartado 1007, 2730 - 120 Barcarena Portugal



Ref. Embalagem | Packaging Ref | Réf. d'emballage

ID2

EtiquetaID3 (67 x 52) PT EN

ETIQUETA-ASSOCIADA

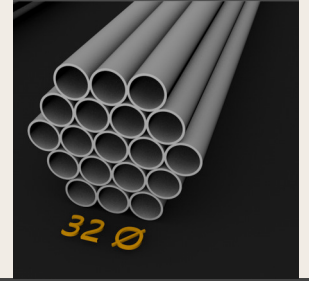
EtiquetaID1

ATADO

Ref. Embalagem | Packaging Ref |
Réf. d'emballage

mm 5 10 15 20 25 30 35 40 45 50 55 60 65

mm
5,3
10,6
15,9
21,2
26,5
31,8
37,1
42,4
47,7
53



OUTRAS ETIQUETAS DESTA REF | OTHER LABELS OF THIS REF | AUTRES ÉTIQUETTES DE CETTE RÉF

Etiquetas não utilizadas na versão de Venda standard | Unused Labels in the standard Sales version | Étiquettes non utilisées dans la version standard de vente.

ID2

EtiquetaID2 (80 x 80) PT EN ES FR

mm 5 10 15 20 25 30 35 40 45 50 55 60 65 70 75 80 5 10 15 20 25 30 35 40 45 50 55 60 65 70 75 80

mm
5,3
10,6
15,9
21,2
26,5
31,8
37,1
42,4
47,7
53
58,3
63,6
68,9
74,2

PT RECLAMAÇÕES DE QUALIDADE
As eventuais reclamações de qualidade são vistas na JSL como uma oportunidade de melhoria. Procuraremos ajudar rapidamente a resolver a situação. Apresente uma amostra do produto ou, se tal não for possível, fotografias representativas, por e-mail. Caso também disponha, será útil uma imagem das características marcadas no produto ou na etiqueta de embalagem.

EN QUALITY CLAIMS
The eventual quality claimings are seeing in JSL as improvement opportunities. We'll make all the efforts to help you quickly. Please send us a product sample or, if it's not possible, clarifying photos. If available, it will be also helpful an image of the characteristics marked on the product or on the package label.

FR RÉCLAMATIONS DE QUALITÉ
Des éventuelles réclamations de qualité sont considérées comme des opportunités d'amélioration dans JSL. Nous irons faire tous les efforts pour vous aider rapidement, par messagerie. Si aussi disponible, une image des caractéristiques marquées sur le produit ou sur l'étiquette d'emballage seront aussi utiles.

ES RECLAMACIONES DE CALIDAD
Cualquier reclamación de calidad se toma en consideración en JSL como una oportunidad de mejora. Nosotros iremos ayudar a resolver rápidamente la situación. Por favor nos envíe una muestra del producto o, si no es posible, fotografías representativas, por correo electrónico. Además, si también está disponible, será útil una imagen de las características marcadas en el producto o en la etiqueta del embalaje.

JSL

DADOS DE EMPRESA | DATOS DEL FABRICANTE | MANUFACTURER DATA

SOBRE A EMPRESA | ACERCA DE LA EMPRESA | ABOUT THE COMPANY | À PROPOS DE L'ENTREPRISE

um produto JSL pertencente à família de

MORADA FÁBRICA | FACTORY ADDRESS

Estrada das Palmeiras 34,
Queluz de Baixo
2734-504 Barcarena - Portugal

HEADQUARTERS | MORADA SEDE

Avenida Democracia N° 7
Nave 112 Planta 1
28031 Madrid - España

Tel (+351) 214 344 670
Fax (+351) 21 435 02 89

(+351) 919 975 067

(+351) 934 900 690

(+351) 962 736 709

info@jssl-online.net

<https://jssl-online.com/contactos>

NIF VAT

505286327

HEADQUARTERS SPAIN | MORADA SEDE ES

Estrada das Palmeiras 34,
Queluz de Baixo
2734-504 Barcarena - Portugal

Tel (+34) 91 332 28 28

Fax (+34) 91 332 0151

info.jssl@gmail.com

Forma Jurídica | Sociedade Anónima

PT JSL é um fabricante de material elétrico e de telecomunicações para instalações. A empresa oferece uma variedade de produtos, incluindo Tubo VD, material de fixação, caixas estanques e muito mais. Todos os produtos são fabricados de acordo com os mais altos padrões de qualidade e são projetados para facilitar a instalação, uso e manutenção.

EN JSL is a manufacturer of electrical and telecommunications material for installations. The company offers a variety of products, including VD Tube, fixing material, watertight boxes, and much more. All products are manufactured according to the highest quality standards and are designed to facilitate installation, use, and maintenance.

ES JSL es un fabricante de material eléctrico y de telecomunicaciones para instalaciones. La empresa ofrece una variedad de productos, incluyendo Tubo VD, material de fijación, cajas estancas y mucho más. Todos los productos se fabrican de acuerdo con los más altos estándares de calidad y están diseñados para facilitar la instalación, el uso y el mantenimiento.

FR JSL est un fabricant de matériel électrique et de télécommunications pour les installations. L'entreprise propose une variété de produits, y compris le Tube VD, le matériel de fixation, les boîtes étanches, et bien plus encore. Tous les produits sont fabriqués selon les normes de qualité les plus élevées et sont conçus pour faciliter l'installation, l'utilisation et la maintenance.



WEBSITE



FACEBOOK




YOUTUBE




LINKED IN

 www.jssl-online.com

 www.facebook.com/JSLmaterialeletrico/

 www.youtube.com/@JSLMaterialElectricoSAOeiras

 pt.linkedin.com/company/jssl-material-electrico-sa

A empresa Jsl - Material Eléctrico, S.A tem a sua sede localizada em Oeiras. O capital social é de € 1250000,00. Desenvolve a sua atividade principal no âmbito de Material de distribuição e de controlo para instalações eléctricas de baixa tensão. A empresa já foi conhecida no passado como JSL - MATERIAL ELÉCTRICO LDA e, mais recentemente, como JSL - MATERIAL ELÉCTRICO, S.A.

CERTIFICAÇÕES EMPRESA | CERTIFICADOS EMPRESA | COMPANY CERTIFICATIONS | CERTIFICACIONES DE L'ENTREPRISE



ENVIRONMENTAL



REACH Regulations



EN ISO 14001:2015



EN ISO 9001:2015



Dodd-frank act



IAPMEI



REPORT DATE AS OF: 2024/11/13 16:56:08

Product data 360 Marketing Dep.