



## RELATÓRIO DE PRODUTO | PRODUCT REPORT

PT	Dossiê Integral de Produto com Visão 360 Graus
EN	Comprehensive Product Dossier with 360-Degree Overview
ES	Dossier Integral del Producto con Visión de 360 Grados
FR	Dossier Complet du Produit avec Vue d'Ensemble à 360 Degrés
DE	Umfassende Produktakte mit 360-Grad-Überblick

jssl-online.com



RANGE | BRAND



REF.

VD32LLH

PT	Tubos   Tubo de plástico (instalação elétrica)
EN	Installation pipes/cable protection tubes   Plastic installation tube
FR	Tubes d'installation et fourreaux   Tube plastique (installation électrique)
IT	Tubi/flessibili per installazione e protezione cavi   Tubo in plastica per impianti elettrici



## DESIGNAÇÃO | DESIGNATION | DESIGNACIÓN | DÉSIGNATION

PT Tubo rígido VD LLH (livre de halogéneos)

EN VD HF F - VD32HF F

FR

## Descrição Detalhada | Descripción Detallada | In-Depth Description | Description Détaillée

Material: PC/ABS; Livre de halogéneo: Sim; Acabamento ignifugo: Sim; Resistência à flexão: Rígido; Com manga: Não; Classe de resistência à compressão: Leve (classe 2); Força de impacto: Pesado (classe 4); Encastrado: Não; Montagem em superfície: Sim; Adequado para instalação em madeira: Sim; Parede oca: Não; Adequado para instalação em betão: Sim; Instalação de máquinas e sistemas: Não; Adequado para instalação em subsuperfície (mesa): Não; Instalação ao ar livre: Sim; Instalação subterrânea: Não; Diâmetro interno: 28.8mm; Diâmetro externo: 32mm; Temperatura de operação: -25 > 90°C; Revestimento interno de alta condução: Não; Cor: Cinzento; Número RAL: 7035

Material: PC/ABS; Halogen free: Yes; Fire retardant version: Yes; Bending strength: Rigid; With sleeve: No; Compressive strength class: Light (Class 2); Impact strength: Heavy (class 4); Flush mounted (plaster): No; Surface mounted: Yes; Suitable for installation on wood: Yes; Hollow wall: No; Suitable for concrete installation: Yes; Machine and systems installation: No; Suitable for subsurface installation (screed): No; Outdoor installation: Yes; Underground installation: No; Inner diameter: 28.8mm; Outer diameter: 32mm; Operation temperature: -25 > 90°C; High conducting inner coating: No; Colour: Grey; RAL-number: 7035

Matériau: PC/ABS; Sans halogène: Oui; Finition ignifugée: Oui; Tenue à la flexion: Rigide; Avec manchon: Non; Classe de résistance à la compression: Léger (classe 2); Résistance aux chocs: Lourd (classe 4); Encastré: Non; Apparent: Oui; Sur bois: Oui; Paroi creuse: Non; Installation sur du béton: Oui; Installation de machines et d'équipements: Non; Installation en sous-sol (chape de béton): Non; Installation extérieure: Oui; Sol: Non; Diamètre intérieur: 28.8mm; Diamètre externe: 32mm; Température de fonctionnement: -25 > 90°C; Couche interne extrêmement glissante: Non; Couleur: Gris; Numéro RAL: 7035

Materiale: PC/ABS; Senza alogeni: Si; Esecuzione resistente alla fiamma: Si; Comportamento alla piegatura: Rigido; Con manicotto: No; #N/A: Leggero (classe 2, 320 N); Resistenza agli urti: Pesante (classe 4, 1250 N); #N/A: No; A parete: Si; Su legno: Si; Parete forata: No; Installazione in calcestruzzo: Si; Macchine e installazione impianti: No; Adatto per installazione sotterranea (massetto): No; Installazione all'aperto: Si; Terreno: No; Diametro interno: 28.8mm; Diametro esterno: 32mm; Temperatura d'esercizio: -25 > 90°C; Strato interno ultra scorrevole: No; Colore: Grigio; Numero RAL: 7035

JSL

DIMENSÕES | DIMENSIONS | DIMENSIONES

32x32x3000

mm

Peso | Weight | Poids

564,00

g

QTMIN

57 (Mt.)

Mt.

CERTIF.

Não aplicável | Not aplicable | No aplicable | Non applicable

CERT. NRº	Non available   Não disponível
ISSUED	Non available   Não disponível.
VAL.TILL	Non available   Não disponível.
NORMS	Non available   Não disponível.



Product Web PT



Product Web ES



Product Web EN



Product Web FR

SKU | PHC

TUVD320CIA57LLH



EAN13-PRODUTO

5601859002747



CARACTERÍSTICAS A SALIENTAR | FEATURES TO NOTE | CARACTÉRISTIQUES À NOTER

**IP** Na

**IK** Na

PT Cinza  
EN Grey  
ES Gris  
FR Gris

PT Termoplástico  
EN Thermoplastic  
ES Termoplástico  
FR Thermoplastique

PT Temperatura  
EN Temperature  
ES Temperatura  
FR Température

PT Diâmetro  
EN Diameter  
ES Diámetro  
FR Diamètre

PT Código  
EN Code  
ES Código  
FR Code

PT Autoextinguível  
EN Self extinguishable  
ES Autoextinguible  
FR Auto-extinguible

SKU's relacionados | Related SKU's

TUVD320CIA57LLH

*(SKU's above represent the available color options/variations)*

PROPRIEDADES DA MATERIA PRIMA | RAW MATERIAL PROPERTIES | PROPRIÉTÉS DES MATIÈRES PREMIÈRES

PT **ABS** Acrilonitrila butadieno estireno  
EN **ABS** Acrylonitrile butadiene styrene  
ES **ABS** Acrilonitrilo butadieno estireno  
FR **ABS** Acrylonitrile butadiène styrène

Livre de Halogéneo **Sim**  
Halogen -free **Yes**  
Libre de halógeno **Sí**  
Sans halogène **Oui**

PRODUCT & PACK MARKINGS

UK CA REACH CERTIFIED CE  
Aplicable | No aplica  
RoHS

PROPRIEDADES TÉCNICAS | TECHNICAL PROPERTIES | PROPRIÉTÉS TECHNIQUES

TEMP-USE -25°C +90°C  
TEMP-MIN -25°C  
TEMP-MAX 90°C

**RAL**  
**7035**

PT Cinza Código Cor CZ  
EN Grey Code Color GR  
ES Gris Código Color GR  
FR Gris Code Couleur GR

Similar a Cinza Claro  
Similar to Light Grey  
Similaire à Gris Luminoso  
Similaire à Gris Clair

COLOR-RAL-URL <https://www.ralcolorchart.com/ral-classic/ral-7035-light-grey>

COLOR-HEXA #c5c7c4

COMPRIMENTO | LENGTH | LONGITUD

3000 mm

LARGURA | WIDTH | ANCHO

32 mm

ALTURA | HEIGHT

32 mm

VARIANTES DE COR DISPONÍVEIS | AVAILABLE COLOR VARIANTS

Variantes de cor disponíveis:  
Disponível apenas em Cinza

Available color variants:  
Only available in Grey

Grey	White	Cream	Black
	X	X	X
Brown	Green	Red	Yellow
X	X	X	X
Metal	Orange	Blue	Transpa.
X	X	X	X

Variantes de color disponibles:  
Sólo disponible en Gris

Variantes couleurs disp.:  
Disponible seulement en Gris

DADOS TÉCNICOS ASSOCIADOS | DATOS TÉCNICOS ASOCIADOS | RELATED TECHNICAL DATA | DONNÉES TECHNIQUES ASSOCIÉES

Não disponível Not available	Não disponível Not available				Não disponível Not available	Não disponível Not available	Não disponível Not available
CERTIF.	CONFOR.	DATA PT	DATOS ES	DATA EN	VIDEO	PROD. PDF	PROD. FLYER

**ID Grupo**

**EG000002**

**Descrição Grupo**

**Tubos**

**ID Classe**

**EC001174**

**Descrição Classe**

**Tubo de plástico (instalação elétrica)**

**Características de Produto**

**Material:** PC/ABS; **Livre de halogéneo:** Sim; **Acabamento ignífugo:** Sim; **Resistência à flexão:** Rígido; **Com manga:** Não; **Classe de resistência à compressão:** Leve (classe 2); **Força de impacto:** Pesado (classe 4); **Encastrado:** Não; **Montagem em superfície:** Sim; **Adequado para instalação em madeira:** Sim; **Parede oca:** Não; **Adequado para instalação em betão:** Sim; **Instalação de máquinas e sistemas:** Não; **Adequado para instalação em subsuperfície (mesa):** Não; **Instalação ao ar livre:** Sim; **Instalação subterrânea:** Não; **Diâmetro interno:** 28.8mm; **Diâmetro externo:** 32mm; **Temperatura de operação:** -25 > 90°C; **Revestimento interno de alta condução:** Não; **Cor:** Cinzento; **Número RAL:** 7035

ID	DESCRIÇÃO DA CARACTERÍSTICA	ATRIBUTO DA CARACTERÍSTICA	UNIDADE	DESCRIÇÃO DA UNIDADE
EF002169	Material	PC/ABS		
EF000025	Livre de halogéneo	Sim		
EF004471	Acabamento ignífugo	Sim		
EF005660	Resistência à flexão	Rígido		
EF006023	Com manga	Não		
EF004611	Classe de resistência à compressão	Leve (classe 2)		
EF004293	Força de impacto	Pesado (classe 4)		
EF003680	Encastrado	Não		
EF003681	Montagem em superfície	Sim		
EF003687	Adequado para instalação em madeira	Sim		
EF003688	Parede oca	Não		
EF003682	Adequado para instalação em betão	Sim		
EF003683	Instalação de máquinas e sistemas	Não		
EF003685	Adequado para instalação em subsuperfície (mesa)	Não		
EF003686	Instalação ao ar livre	Sim		
EF003689	Instalação subterrânea	Não		
EF000065	Diâmetro interno	28,8	mm	Milímetros
EF000015	Diâmetro externo	32	mm	Milímetros
EF002393	Temperatura de operação	-25 > 90	°C	Grau Celsius
EF007856	Revestimento interno de alta condução	Não		
EF000007	Cor	Cinzento		
EF000116	Número RAL	7035		

**Group ID**

**EG000002**

**Group Description**

**Installation pipes/cable protection tubes**

**Class ID**

**EC001174**

**Class Description**

**Plastic installation tube**

**Product Features**

Material: PC/ABS; Halogen free: Yes; Fire retardant version: Yes; Bending strength: Rigid; With sleeve: No; Compressive strength class: Light (Class 2); Impact strength: Heavy (class 4); Flush mounted (plaster): No; Surface mounted: Yes; Suitable for installation on wood: Yes; Hollow wall: No; Suitable for concrete installation: Yes; Machine and systems installation: No; Suitable for subsurface installation (screed): No; Outdoor installation: Yes; Underground installation: No; Inner diameter: 28.8mm; Outer diameter: 32mm; Operation temperature: -25 > 90°C; High conducting inner coating: No; Colour: Grey; RAL-number: 7035

FEATURE ID	FEATURE DESCRIPTION	FEATURE ATTRIBUTE	UNIT	UNIT DESCRIPTION
EF002169	Material	PC/ABS		
EF000025	Halogen free	Yes		
EF004471	Fire retardant version	Yes		
EF005660	Bending strength	Rigid		
EF006023	With sleeve	No		
EF004611	Compressive strength class	Light (Class 2)		
EF004293	Impact strength	Heavy (class 4)		
EF003680	Flush mounted (plaster)	No		
EF003681	Surface mounted	Yes		
EF003687	Suitable for installation on wood	Yes		
EF003688	Hollow wall	No		
EF003682	Suitable for concrete installation	Yes		
EF003683	Machine and systems installation	No		
EF003685	Suitable for subsurface installation (screed))	No		
EF003686	Outdoor installation	Yes		
EF003689	Underground installation	No		
EF000065	Inner diameter	28,8	mm	Millimeter
EF000015	Outer diameter	32	mm	Millimeter
EF002393	Operation temperature	-25 > 90	°C	Degree Celsius
EF007856	High conducting inner coating	No		
EF000007	Colour	Grey		
EF000116	RAL-number	7035		

ID Groupe

EG000002

Description Groupe

Tubes d'installation et fourreaux

ID Classe

EC001174

Description Classe

Tube plastique (installation électrique)

Caractéristiques du produit

Matériau: PC/ABS; Sans halogène: Oui; Finition ignifugée: Oui; Tenue à la flexion: Rigide; Avec manchon: Non; Classe de résistance à la compression: Léger (classe 2); Résistance aux chocs: Lourd (classe 4); Encastré: Non; Apparent: Oui; Sur bois: Oui; Paroi creuse: Non; Installation sur du béton: Oui; Installation de machines et d'équipements: Non; Installation en sous-sol (chape de béton): Non; Installation extérieure: Oui; Sol: Non; Diamètre intérieur: 28.8mm; Diamètre externe: 32mm; Température de fonctionnement: -25 > 90°C; Couche interne extrêmement glissante: Non; Couleur: Gris; Numéro RAL: 7035

ID	DESCRIPTION DES CARACTÉRISTIQUES	ATTRIBUT DE LA CARACTÉRISTIQUE	UNITÉ	DESCRIPTION DE L'UNITÉ
EF002169	Matériau	PC/ABS		
EF000025	Sans halogène	Oui		
EF004471	Finition ignifugée	Oui		
EF005660	Tenue à la flexion	Rigide		
EF006023	Avec manchon	Non		
EF004611	Classe de résistance à la compression	Léger (classe 2)		
EF004293	Résistance aux chocs	Lourd (classe 4)		
EF003680	Encastré	Non		
EF003681	Apparent	Oui		
EF003687	Sur bois	Oui		
EF003688	Paroi creuse	Non		
EF003682	Installation sur du béton	Oui		
EF003683	Installation de machines et d'équipements	Non		
EF003685	Installation en sous-sol (chape de béton)	Non		
EF003686	Installation extérieure	Oui		
EF003689	Sol	Non		
EF000065	Diamètre intérieur	28,8	mm	Millimètre
EF000015	Diamètre externe	32	mm	Millimètre
EF002393	Température de fonctionnement	-25 > 90	°C	Degré Celsius
EF007856	Couche interne extrêmement glissante	Non		
EF000007	Couleur	Gris		
EF000116	Numéro RAL	7035		

ID Gruppo

EG000002

Descrizione Gruppo

Tubi/flessibili per installazione e protezione cavi

ID Classe

EC001174

Descrizione Classe

Tubo in plastica per impianti elettrici

Caratteristiche del prodotto

Materiale: PC/ABS; Senza alogeni: Si; Esecuzione resistente alla fiamma: Si; Comportamento alla piegatura: Rigido; Con manicotto: No; #N/A: Leggero (classe 2, 320 N); Resistenza agli urti: Pesante (classe 4, 1250 N); #N/A: No; A parete: Si; Su legno: Si; Parete forata: No; Installazione in calcestruzzo: Si; Macchine e installazione impianti: No; Adatto per installazione sotterranea (massetto): No; Installazione all'aperto: Si; Terreno: No; Diametro interno: 28.8mm; Diametro esterno: 32mm; Temperatura d' esercizio: -25 > 90°C; Strato interno ultra scorrevole: No; Colore: Grigio; Numero RAL: 7035

ID	DESCRIZIONE DELLA CARATTERISTICA	ATTRIBUTO CARATTERISTICA	UNITÀ	DESCRIZIONE UNITÀ
EF002169	Materiale	PC/ABS		
EF000025	Senza alogeni	Si		
EF004471	Esecuzione resistente alla fiamma	Si		
EF005660	Comportamento alla piegatura	Rigido		
EF006023	Con manicotto	No		
EF004611	#N/A	Leggero (classe 2, 320 N)		
EF004293	Resistenza agli urti	Pesante (classe 4, 1250 N)		
EF003680	#N/A	No		
EF003681	A parete	Si		
EF003687	Su legno	Si		
EF003688	Parete forata	No		
EF003682	Installazione in calcestruzzo	Si		
EF003683	Macchine e installazione impianti	No		
EF003685	Adatto per installazione sotterranea (massetto)	No		
EF003686	Installazione all'aperto	Si		
EF003689	Terreno	No		
EF000065	Diametro interno	28,8	mm	Millimetro
EF000015	Diametro esterno	32	mm	Millimetro
EF002393	Temperatura d'esercizio	-25 > 90	°C	Grado Celsius
EF007856	Strato interno ultra scorrevole	No		
EF000007	Colore	Grigio		
EF000116	Numero RAL	7035		

NÍVEIS DE ACONDICIONAMENTO | LEVELS OF PACKAGING | NIVELES DE ACONDICIONAMIENTO | NIVEAUX DE CONDITIONNEMENT

PRODUCT | PRODUTO  
PRODUCTO | PRODUIT

**VD32LLH**



**564,00 g**

Peso Unitário | Unit Weight |  
Poids unitaire

NÍVEL | LEVEL  
NIVELE | NIVEAUX **1**

**PackIDAtado32**



**50 g**

Peso Vazio | Empty Weight | Peso  
Vacio | Poids Vide

NÍVEL | LEVEL  
NIVELE | NIVEAUX **2**

**PackIDPaleteTU32**





**44000 g**


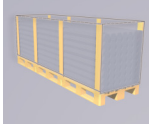
Peso Vazio | Empty Weight | Peso  
Vacio | Poids Vide

ACONDICIONAMENTO | PACKAGING | ACONDICIONAMIENTO | CONDITIONNEMENT

**1** Acondicionamento Nível 1 Completo | Complete Level 1 Packaging  
Acondicionamiento Nivel 1 Completo | Conditionnement Niveau 1 Complet

	QT	<b>19</b>	Un.	Peso Final Nivel   Final Weight Level   Poids final niveau
	<b>Ref: VD32LLH x 19 Un. &gt; PackIDAtado32</b>			(564,00 x 19) + 50 = <b>10766,00 g</b> <b>10,766 kg</b>

**2** Acondicionamento Nível 2 Completo | Complete Level 2 Packaging  
Acondicionamiento Nivel 2 Completo | Conditionnement Niveau 2 Complet

	QT	<b>57</b>	Un.	Peso Final Nivel   Final Weight Level   Poids final niveau
	<b>PackIDAtado32 x 57 Un. &gt; PackIDPaleteTU32</b>			(10766,00 x 57) + 44000 = <b>657662 g</b> <b>657,66 kg</b>

Embalagem Primária

Primary Package

Caja Primaria

Emballage Primaire



Download em .pdf do plano da caixa primária

Descargar en .pdf el plan de la caja primaria

Download primary box plan in pdf format

Télécharger plan emballage Secondaire en PDF

LENGTH-PROFUNDIDADE-COMPRIMENTO-MM

WIDTH-LARGURA-MM

HEIGHT-ALTURA-MM

3000mm

158mm

145mm

EXTRA INFO EMB. PRIM.  
EXTRA INFO CAJA PRIM.  
EXTRA INFO PRIM BOX.

REF CAIXA

PACKING-UNIT-CODE

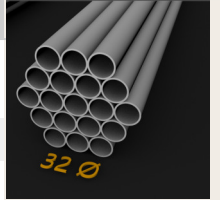
VOLUME-CM3

ETIQUETA-ASSOCIADA

ATADO

68730

EtiquetaID1



Embalagem Secundária

Secondary Package

Caja Secundaria

Emballage Secondaire



Download em PDF do plano da Caixa Secundaria

Descargar en PDF el plan de la Caja Secundaria

Download Secondary Box planification in PDF

Télécharger plan emballage Secondaire en PDF

LENGTH-PROFUNDIDADE-COMPRIMENTO-MM

WIDTH-LARGURA-MM

HEIGHT-ALTURA-MM

3000mm

1200mm

2000mm

EXTRA INFO EMB. PRIM.  
EXTRA INFO CAJA PRIM.  
EXTRA INFO PRIM BOX.

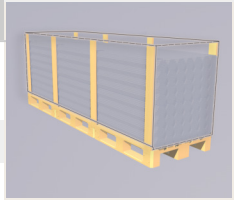
REF CAIXA

PACKING-UNIT-CODE

VOLUME-CM3

ETIQUETA-ASSOCIADA

7200000



ETIQUETAS DESTA REF | LABELS OF THIS REF | ÉTIQUETTES DE CETTE RÉF

ID1

EtiquetaID1 (120 x 80)

ETIQUETA-ASSOCIADA

mm 5 10 15 20 25 30 35 40 45 50 55 60 65 70 75 80 85 90 95 100 105 110 115 120

mm

5,3

10,6

15,9

21,2

26,5

31,8

37,1

42,4

47,7

53

58,3

63,6

68,9

74,2

79,5



Cinza Grey (RAL:7035)

www.jsl-online.com

Ref. VD32LLH

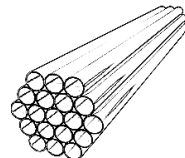
Dim. 32x32x3000mm

-25°C > 90°C

Qnt. 57



Tech. Data



ABS



5601859002747

TEL (+351) 21 434 46 70 | FAX (+351) 21 435 31 50 M (+351) 91 997 50 67

Sede | Headquarters - Rua Mário Castelhana, N.º3 Zona Industrial  
Queluz de Baixo - Apartado 1007, 2730 - 120 Barcarena Portugal



Ref. Embalagem | Packaging Ref |  
Réf. d'emballage



ID2

EtiquetaID3 (67 x 52) PT EN

ETIQUETA-ASSOCIADA

EtiquetaID1

ATADO

Ref. Embalagem | Packaging Ref |  
Réf. d'emballage

mm 5 10 15 20 25 30 35 40 45 50 55 60 65

mm  
5,3  
10,6  
15,9  
21,2  
26,5  
31,8  
37,1  
42,4  
47,7  
53

**JSL** Material Eléctrico  
www.jsl-online.com

**VD32LLH**  
Cinza Grey (RAL:7035)

**32x32x3000mm** SKU TUVB320CIA57LLH

PT Tubo rígido VD LLH (livre de halogéneos)

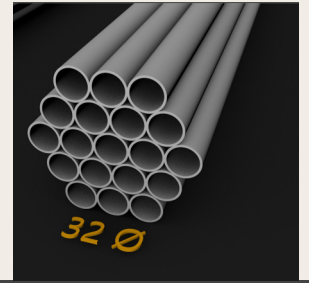
EN LLH VD rigid conduit (halogen free)

Qnt. **57**

2024/11/13 00:45:37

Sede | Headquarters - Rua Mário Castelhan, nº3, Zona Industrial Queluz de Baixo - Apartado 1007, 2730 - 120 Barcarena Portugal

CE RoHS REACH



OUTRAS ETIQUETAS DESTA REF | OTHER LABELS OF THIS REF | AUTRES ÉTIQUETTES DE CETTE RÉF

Etiquetas não utilizadas na versão de Venda standard | Unused Labels in the standard Sales version | Étiquettes non utilisées dans la version standard de vente.

ID2

EtiquetaID2 (80 x 80) PT EN ES FR

mm 5 10 15 20 25 30 35 40 45 50 55 60 65 70 75 80 5 10 15 20 25 30 35 40 45 50 55 60 65 70 75 80

mm  
5,3  
10,6  
15,9  
21,2  
26,5  
31,8  
37,1  
42,4  
47,7  
53  
58,3  
63,6  
68,9  
74,2

**JSL** Material Eléctrico

**57** Qnt. -25°C > 90°C

REF **VD32LLH**

DIM. **32x32x3000mm**

5601859002747

Cinza Grey (RAL:7035)

www.jsl-online.com

60 YEARS REACH RoHS CE

**JSL** Material Eléctrico

Sede | Headquarters:  
Rua Mário Castelhan, nº3  
Zona Industrial Queluz de Baixo,  
Apartado 1007, 2730 - 120 Barcarena - Portugal

Tel (+351) 21 434 46 70 - Fax (351) 21 435 31 50  
M (+351) 93 490 06 90 - (+351) 96 273 67 09

**PT RECLAMAÇÕES DE QUALIDADE**  
As eventuais reclamações de qualidade são vistas na JSL como uma oportunidade de melhoria. Procuraremos ajudar rapidamente a resolver a situação. Apresente uma amostra do produto ou, se tal não for possível, fotografias representativas, por e-mail. Caso também disponha, será útil uma imagem das características marcadas no produto ou na etiqueta de embalagem.

**EN QUALITY CLAIMS**  
The eventual quality claimings are seeing in JSL as improvement opportunities. We'll make all the efforts to help you quickly. Please send us a product sample or, if it's not possible, clarifying photos. If available, it will be also helpful an image of the characteristics marked on the product or on the package label.

**FR RÉCLAMATIONS DE QUALITÉ**  
Des éventuelles réclamations de qualité sont considérées comme des opportunités d'amélioration dans JSL. Nous irons faire tous les efforts pour vous aider rapidement. Svp nous envoyer un échantillon du produit ou, si pas possible, des photos pour éclaircissement, par messagerie. Si aussi disponible, une image des caractéristiques marquées sur le produit ou sur l'étiquette d'emballage seront aussi utiles.

**ES RECLAMACIONES DE CALIDAD**  
Cualquier reclamación de calidad se toma en consideración en JSL como una oportunidad de mejora. Nosotros iremos ayudar a resolver rápidamente la situación. Por favor nos envíe una muestra del producto o, si no es posible, fotografías representativas, por correo electrónico. Además, si también está disponible, será útil una imagen de las características marcadas en el producto o en la etiqueta del embalaje.

www.jsl-online.com

# JSL

DADOS DE EMPRESA | DATOS DEL FABRICANTE | MANUFACTURER DATA

SOBRE A EMPRESA | ACERCA DE LA EMPRESA | ABOUT THE COMPANY | À PROPOS DE L'ENTREPRISE

LH, um produto JSL pertencente à família

MORADA FÁBRICA | FACTORY ADDRESS

Estrada das Palmeiras 34,  
Queluz de Baixo  
2734-504 Barcarena - Portugal

HEADQUARTERS | MORADA SEDE

Avenida Democracia N° 7  
Nave 112 Planta 1  
28031 Madrid - España



Tel (+351) 214 344 670  
Fax (+351) 21 435 02 89

(+351) 919 975 067



(+351) 934 900 690

(+351) 962 736 709



info@jssl-online.net

<https://jssl-online.com/contactos>

NIF VAT

505286327

HEADQUARTERS SPAIN | MORADA SEDE ES

Estrada das Palmeiras 34,  
Queluz de Baixo  
2734-504 Barcarena - Portugal



Tel (+34) 91 332 28 28  
Fax (+34) 91 332 0151



info.jssl@gmail.com

Forma Jurídica | Sociedade Anónima

PT

JSL é um fabricante de material elétrico e de telecomunicações para instalações. A empresa oferece uma variedade de produtos, incluindo Tubo VD, material de fixação, caixas estanques e muito mais. Todos os produtos são fabricados de acordo com os mais altos padrões de qualidade e são projetados para facilitar a instalação, uso e manutenção.

EN

JSL is a manufacturer of electrical and telecommunications material for installations. The company offers a variety of products, including VD Tube, fixing material, watertight boxes, and much more. All products are manufactured according to the highest quality standards and are designed to facilitate installation, use, and maintenance.

ES

JSL es un fabricante de material eléctrico y de telecomunicaciones para instalaciones. La empresa ofrece una variedad de productos, incluyendo Tubo VD, material de fijación, cajas estancas y mucho más. Todos los productos se fabrican de acuerdo con los más altos estándares de calidad y están diseñados para facilitar la instalación, el uso y el mantenimiento.

FR

JSL est un fabricant de matériel électrique et de télécommunications pour les installations. L'entreprise propose une variété de produits, y compris le Tube VD, le matériel de fixation, les boîtes étanches, et bien plus encore. Tous les produits sont fabriqués selon les normes de qualité les plus élevées et sont conçus pour faciliter l'installation, l'utilisation et la maintenance.



WEBSITE



FACEBOOK



YOUTUBE



LINKED IN

[www.jssl-online.com](http://www.jssl-online.com)

[www.facebook.com/JSLmaterialeletrico/](http://www.facebook.com/JSLmaterialeletrico/)

[www.youtube.com/@JSLMaterialElectricoSAOeiras](http://www.youtube.com/@JSLMaterialElectricoSAOeiras)

[pt.linkedin.com/company/jssl-material-electrico-sa](http://pt.linkedin.com/company/jssl-material-electrico-sa)

A empresa Jsl - Material Eléctrico, S.A tem a sua sede localizada em Oeiras. O capital social é de € 1250000,00. Desenvolve a sua atividade principal no âmbito de Material de distribuição e de controlo para instalações eléctricas de baixa tensão. A empresa já foi conhecida no passado como JSL - MATERIAL ELÉCTRICO LDA e, mais recentemente, como JSL - MATERIAL ELÉCTRICO, S.A.

CERTIFICAÇÕES EMPRESA | CERTIFICADOS EMPRESA | COMPANY CERTIFICATIONS | CERTIFICACIONES DE L'ENTREPRISE



ENVIRONMENTAL



REACH Regulations



EN ISO 14001:2015



EN ISO 9001:2015



Dodd-frank act



IAPMEI



REPORT DATE AS OF: 2024/11/13 00:45:37

Product data 360 Marketing Dep.